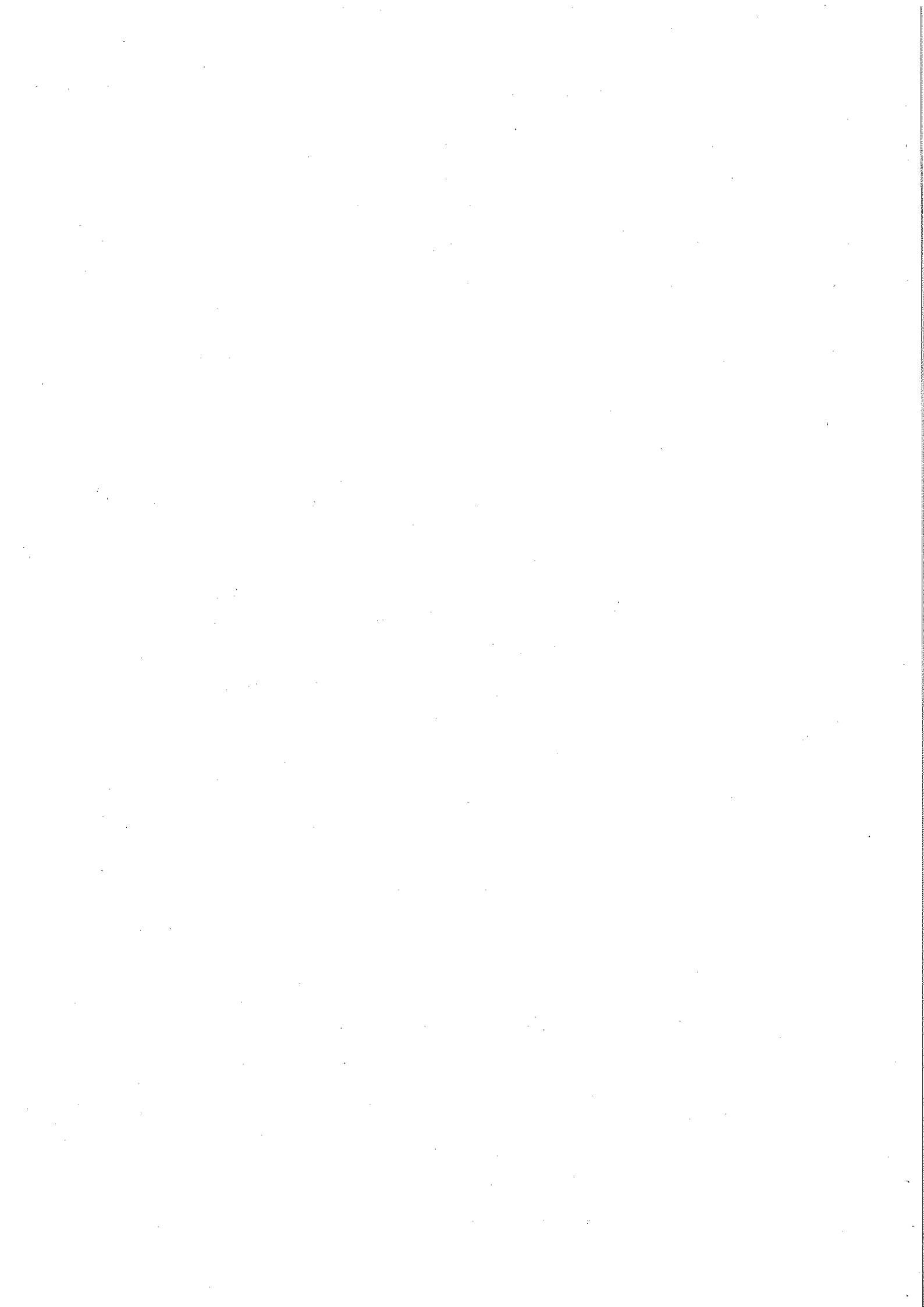


平成31年度

設楽町後期高齢者医療保険特別会計予算に関する説明書



歳入歳出予算事項別明細書

1 総括
(歳入)

款	本年度予算額	前年度予算額	比較
	千円	千円	千円
1 後期高齢者医療保険料	77,131	79,665	△2,534
2 使用料及び手数料	18	18	0
3 繰入金	131,255	127,381	3,874
4 繰越金	50	50	0
5 諸収入	4,305	3,097	1,208
歳入合計	212,759	210,211	2,548

(歳 出)

款	本年度予算額	前年度予算額	比 較
	千円	千円	千円
1 総務費	7,932	7,571	361
2 後期高齢者医療広域連合納付金	204,433	202,224	2,209
3 諸支出金	294	316	△22
4 予備費	100	100	0
歳 出 合 計	212,759	210,211	2,548

本年度予算額の財源内訳			
特 国県支出金	定 地方債	財 その他	源 一般財源
千円	千円	千円	千円
		7,932	0
		127,252	77,181
		294	0
		100	0
0	0	135,578	77,181

2 歳 入

1 款 後期高齢者医療保険料

77,131千円

1 項 後期高齢者医療保険料

77,131千円

目	本年度予算額	前年度予算額	比 較
1 後期高齢者医療保険料	千円 77,131	千円 79,665	千円 △2,534
計	77,131	79,665	△2,534

2 款 使用料及び手数料

18千円

1 項 手数料

18千円

1 督促手数料	18	18	0
計	18	18	0

3 款 繰入金

131,255千円

1 項 一般会計繰入金

131,255千円

1 一般会計繰入金	131,255	127,381	3,874
計	131,255	127,381	3,874

節		説明	
区分	金額		
1 現年度分特別 徴収保険料	千円 55,535	町民課 現年度分	千円 55,535
2 現年度分普通 徴収保険料	21,237	町民課 現年度分	21,237
3 滞納繰越分普 通徴収保険料	359	町民課 繰越分	359

1 督促手数料	18	町民課 督促手数料	18
---------	----	--------------	----

1 一般会計繰入 金	131,255	町民課 広域連合事務費 保険基盤安定 療養給付費負担金 一般事務費 予備費	3,938 31,903 91,408 3,906 100
---------------	---------	--	---

4款 繰越金
1項 繰越金

50千円

50千円

目	本年度予算額	前年度予算額	比 較
1 繰越金	千円 50	千円 50	千円 0
計	50	50	0

5款 諸収入
1項 延滞金加算金及び過料

4,305千円

3千円

1 被保険者延滞金	1	1	0
2 被保険者加算金	1	1	0
3 過料	1	1	0
計	3	3	0

5款 諸収入
2項 償還金及び還付加算金

4,305千円

294千円

1 保険料還付金	289	310	△21
2 還付加算金	5	5	0
計	294	315	△21

節		説明	千円
区分	金額		
1 繰越金	千円 50	町民課 前年度繰越金	50

1 被保険者延滞金	1	町民課 延滞金	1
1 被保険者加算金	1	町民課 加算金	1
1 過料	1	町民課 過料	1

1 保険料還付金	289	町民課 保険料還付金	289
1 還付加算金	5	町民課 還付加算金	5

5款 諸収入

4,305千円

3項 受託事業収入

4,008千円

目	本年度予算額	前年度予算額	比 較
1 後期高齢者医療広域連合受託事業収入	千円 4,008	千円 2,778	千円 1,230
計	4,008	2,778	1,230

5款 諸収入

4,305千円

項 雑入

0千円

雑入	0	1	△1
計	0	1	△1

節		説	明
区 分	金 額		
1 後期高齢者医療広域連合受託事業収入	千円 4,008	町民課 後期高齢者医療保険事業受託	千円 4,008

		(廃目)

3 歳 出

1 款 総務費

7,932千円

1 項 総務管理費

7,932千円

目	本年度予算額	前年度予算額	比 較	本年度予算額の財源内訳			
				特 定 財 源			一般財源
				国県支出金	地方債	その他	
千円	千円	千円	千円	千円	千円	千円	千円
1 一般管理費	7,932	7,571	361			7,932	
						使用料及び 手数料 18	
						繰入金 3,906	
						諸収入 4,008	
計	7,932	7,571	361	0	0	7,932	0

2 款 後期高齢者医療広域連合納付金

204,433千円

1 項 後期高齢者医療広域連合納付金

204,433千円

1 後期高齢者 医療広域連 合納付金	204,433	202,224	2,209			127,252	77,181
						繰入金 127,249	
						諸収入 3	
計	204,433	202,224	2,209	0	0	127,252	77,181

節		説明	金額
区分	金額		
12 役務費	千円 50	町民課	千円
13 委託料	4,585	手数料	50
		口座振替手数料	20
14 使用料及び賃借料	3,297	審査支払手数料	30
		委託料	4,585
		健康診査等委託	3,867
		住民情報システム大量帳票印刷・大量パンチ事務委託	713
		システムサポート委託	5
		使用料	3,179
		住民情報システム使用料	3,179
		OA機器等リース料	118
		後期高齢者医療用端末リース料	118

19 負担金、補助及び交付金	204,433	町民課	
		負担金	204,433
		保険基盤安定制度負担金	31,903
		療養給付費負担金	91,408
		広域連合事務費負担金	3,938
		保険料等負担金	77,184

3款 諸支出金

294千円

1項 延滞金加算金及び過料

294千円

目	本年度予算額	前年度予算額	比 較	本年度予算額の財源内訳			
				特 定 財 源			一般財源
				国県支出金	地方債	その他	
1 保険料還付 金	千円 289	千円 311	千円 △22	千円	千円	千円 289 諸収入 289	千円
2 還付加算金	5	5	0			5 諸収入 5	
計	294	316	△22	0	0	294	0

4款 予備費

100千円

1項 予備費

100千円

1 予備費	100	100	0			100 繰入金 100	
計	100	100	0	0	0	100	0

節		説明	
区分	金額		
23 償還金、利子 及び割引料	千円 289	町民課	千円
		償還金	289
		保険料還付金	289
23 償還金、利子 及び割引料	5	町民課	
		還付加算金	5

